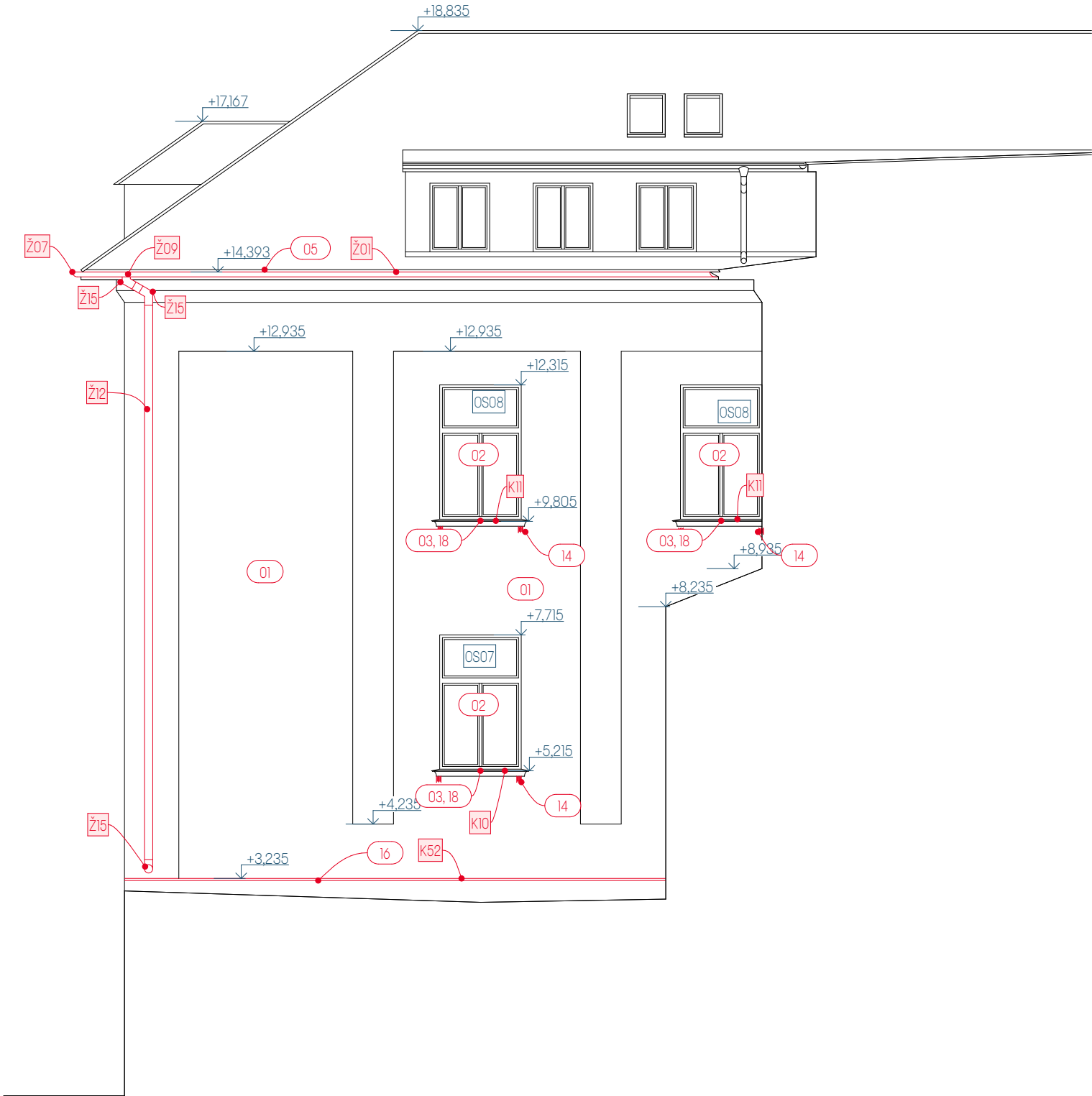


NS - POHLED NÁDVOŘÍ

M 1:100




LEGENDA NAVRŽENÝCH ÚPRAV A PRACÍ

01	NOVÁ FASÁDA	Původní omítka v celé ploše a štukatérské prvky, které jsou ve špatném stavu, budou odstraněny a bude provedeno nové vyrovnání stěn, souvrství omítky, štukatérských prvků a nanesení nové barvy dle výběru investora. Detaily výzdoby na základě přiložených fotografií. Skladba a materiál, ze kterého bude provedena nová omítka je popsán v technické zprávě.
02	NÁTĚR VÝPLNÍ OTVORŮ	Výplně otvorů budou obroušeny a případně zrestaurovány. Bude provedeno nové souvrství základního nátěru a finálního povrchového nátěru v odstínu hnědém, např. ořech. Proběhne také seřízení oken, dle informací i do těchto relativně nových oken zatéká.
03	NOVÉ PARAPETY	Stávající klempířské prvky parapetů, budou v rámci renovace fasády objektu odstraněny. Při kompletačních a finálních pracích na fasádě bude osazeno nové oplechování z měděného plechu.
04	NOVÉ SVODY	Stávající svody vč. kottlíků budou v rámci renovace fasády objektu odstraněny. Při kompletačních a finálních pracích na fasádě budou osazeny nové z měděného plechu.
05	NOVÉ ŽLABY	Stávající žlaby, budou v rámci renovace fasády objektu odstraněny. Při kompletačních a finálních pracích na fasádě budou osazeny nové z měděného plechu.
14	LOKÁLNÍ OPRAVA/RENOVACE PRVKŮ FASÁDY	Jedná se o místa, která aktuálně postrádají úplný vzhled původního stavu v podobě štukatérských a reliéfních prvků. Tyto části v rámci renovace fasády budou doplněny kvalifikovanou osobou a kvalifikovaným technologickým postupem.
16	NOVÉ OPLECHOVÁNÍ	Stávající klempířské prvky, oplechování říms atp. budou v rámci renovace fasády objektu odstraněny. Při kompletačních a finálních pracích na fasádě bude osazeno nové oplechování z měděného plechu.
18	KAMENNÝ PODKLAD PARAPETU	Pod stávajícími parapety se nachází kamenný parapet. Kámen bude očištěn a přiznán.
19	VÝMĚNA DVEŘÍ	Dveře budou vybourány a osazeny nové, dřevěná s izolačním zasklením pomocí trojskla. Barva hnědá.

OSTATNÍ POZNÁMKY:

- VÝŠKOVÉ KÓTY JSOU VZTAŽENY K ± 0,000
- VEŠKERÉ ROZMĚRY JE NUTNÉ OVĚŘIT PŘÍMO NA STAVBĚ PŘE REALIZACÍ DANÉ ČÁSTI STAVBY
- SKUTEČNÉ ROZMĚRY A VÝMĚRY OPROTI NAVRHOVANÝM V TĚTO DOKUMENTACI SE MOHOU PŘI REALIZACI VÝRAZNĚ LIŠIT - PŘI NÁVRHU BYLO VYCHÁZENO Z ROZMĚRŮ NA ZÁKLADĚ SKUTEČNÉHO ZAMĚŘENÍ NA MÍSTĚ, PŘI KTERÉM MOHLY VZNIKOUT ODCHYLKY
- KONEČNÉ ÚPRAVY NUTNO UPŘESNIT INVESTOREM, UŽIVATELI, PROJEKTEM A VYBRANÝMI ZHOTOVITELI STAVBY VČETNĚ UPŘESNĚNÍ ROZSAHU PRACÍ
- PROJEKTOVÁ DOKUMENTACE BYLA VYPRACOVÁNA DLE NOREM, VÝHLÁŠEK A ZÁKONŮ PLATNÝCH V DOBĚ ZPRACOVÁNÍ
- PRO ZHOTOVENÍ DOKUMENTACE BYL POUŽIT SOFTWARE, PRACUJÍCÍ VE 3D ROZHRANÍ - TYTO PROGRAMY PRACUJÍ S PŘESNÝMI ROZMĚRY - ROZMĚRY JSOU TUDY VÝŠY NA JEDNOTKU MILIMETRU A NEJSOU ZAKROUHLŮVÁNY
- > ZAKRESLOVACÍ NORMA ČSN VZHLÉDEM K POUŽÍTELMU PROGRAMU NEMUSÍ BÝT VE SPECIFICKÝ PŘÍPÁDECH VÝŠY DODRŽENA - TATO SKUTEČNOST VŠAK NEZHORŠUJE GRAFICKÉ VYJÁDRĚNÍ AUTOROVY MYŠLENKY, NEBOŽ JE VÝŠY V DOSTATEČNÉ MÍŘE INFORMACE POPSÁNA, RESPEKTIVĚ ZNÁZORNĚNA JINÝM ZPŮSOBEM
- STAVBA NEOBSAHUJE AZBEST A FORMALDEHYD A ANI JINÉ ZDRAVÍ ŠKODLIVÉ MATERIÁLY. NA OBJEKTU NESÍDLÍ ŽÁDNÍ PTÁCI
- PŘED REALIZACÍ NABÍDEK PRO ZÁMĚR JE NUTNÉ, ABY SE ZPRACOVATEL NABÍDKY DOSTAVIL NA OSOBNÍ OHLEDÁNÍ NA MÍSTĚ PRO ELIMINOVÁNÍ PŘÍPADNÝCH NEDOSTATKŮ TĚTO PROJEKTOVÉ DOKUMENTACE. NAPŘÍKLAD MNOŽSTVÍ A REÁLNÉ DÉLKY DEŠŤOVÝCH SVODŮ, ŽLABŮ A TP.

DRUH PRÁCE	DOKUMENTACE PRO PROVEDENÍ STAVBY		 ATELIER spol. s r.o. IČO: 18197621 BRNĚNSKÁ 48, 586 01 JIHLAVA
VYPRACOVAL	ING. FILIP NEUWIRTH	projektant pozemních staveb	
ZODP. PROJEKTANT	ING. SLAVOMÍR LANGMAJER	ČKAIT 1000734	
OBJEDNATEL	OA, VOŠZ a SZŠ, SOŠS JIHLAVA, KAROLÍNÝ PLATNÝ 2, 588 01 JIHLAVA		
MÍSTO STAVBY	NÁM. SVOBODY 127/1, 586 01 JIHLAVA, parc.č. 201, k.ú. JIHLAVA, SÚ JIHLAVA		
NÁZEV STAVBY	OPRAVA FASÁDY BUDOVY OBCHODNÍ AKADEMIE JIHLAVA, NÁMĚSTÍ SVOBODY 1		ČÍSLO PARÉ 12345678
STAVEBNÍ OBJEKT	SO 01		FORMÁT 800x297 / 4x4
ČÁST DOKUMEN.	D.1.1.3 - Výkresová část		DATUM 04.12.2024
NÁZEV:	NS - POHLED NÁDVOŘÍ		STUPEŇ PD DPS
			Č. ZAKÁZKY P1117/2024
			MĚŘÍTKO Č. VÝKRESU
			M 1:100 D.1.1.3.16